



BATERIA DE MOCHILA

Diseño resistente y tiempo de trabajo máximo. Esta batería de mochila es duradera, de alta capacidad (31.1 Ah) y asegura una alta productividad y un tiempo de ejecución más prolongado. Presenta un diseño robusto que permite el trabajo diario en cualquier situación o clima. Incorpora indicadores LED de carga, adaptador en el que se puede leer el porcentaje exacto de dicha carga y un arnés ergonómico avanzado para un ajuste perfecto. Las baterías se pueden extraer de forma muy sencilla lo que permite a los usuarios evitar el cambio de arnés. Con pie de soporte desmontable para un uso independiente garantizando así la comodidad y productividad durante todo el día.



Espacio de almacenamiento

El pie de apoyo incorporado también sirve como espacio de almacenamiento para equipos personales.



Revisar el nivel de batería

El monitor transparente en la batería y estado exacto en el adaptador significan que pueden ver rápidamente cuando la batería necesita recargarse.

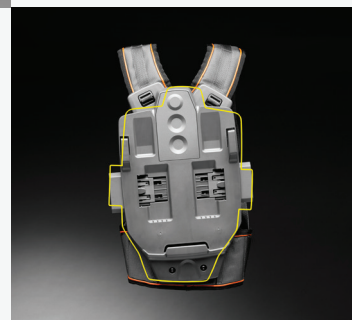
Se ajusta perfectamente

El arnés ergonómico se puede ajustar a todas las tallas, resultando en menor sufrimiento para su espalda y hombros.



Movilidad excelente

El gancho pivotante en la correa permite que el arnés pueda seguir el movimiento de los hombros lo que permite una mayor eficiencia y comodidad mientras trabaja.



CARACTERÍSTICAS

- Arnés ajustable y ergonómico para todas las tallas
 - Monitor de batería LED y estado de la batería en el adaptador facilitan la visibilidad del nivel de batería restante.
 - El pie de apoyo incorporado también sirve como espacio de almacenamiento para equipos personales.
 - El gancho pivotante permite que el arnés pueda seguir el
- movimiento de los hombros, asegurando así que se pueda trabajar de modo eficiente y cómodo.

 - Arnés con varios puntos de ajuste para una guía de cable óptima.
 - Pie incorporado para una fácil colocación en superficies planas, durante el transporte y almacenamiento.
 - La carcasa resistente permite un uso diario intensivo.

Especificaciones técnicas	
BATERÍA	
Capacidad de las baterías	31.1 Ah
Subgrupos Batería HUS	Battery series batteries
Tipo de batería	Li-Ion
Voltaje de Batería	36 V
Celdas por batería	90
Potencia de batería	1119.6 Wh
CERTIFICACIONES	
Producto CLG (Calc)	Yes
DIMENSIONES	
Peso bruto del artículo	11400 g
Peso neto del artículo	9380 g
Peso	9.4 kg
EQUIPO	
Accesorios HCP para	Productos a batería
Piezas y accesorios genéricos para	Blowers, Brush cutters, Chainsaws, Hedge trimmers, Grass trimmers
MATERIALES	
Paquete "máster": papel + cartón	0 g
Total Metal	0 g
Otro plástico: rígido	587 g
Papel	464 g
Paper + Cardboard total	464 g
PE total	0 g
PET total	0 g
Plastic foil	0 g
Plástico rígido	587 g
Plástico total	587 g
PS/EPS/HIPS total	0 g
EMBALAJE	
Altura embalaje	235 mm
Longitud embalaje	475 mm
Volumen embalaje	32.93 dm³
Anchura embalaje	295 mm
Capas de pallet	3
Cantidad en el paquete "máster"	1